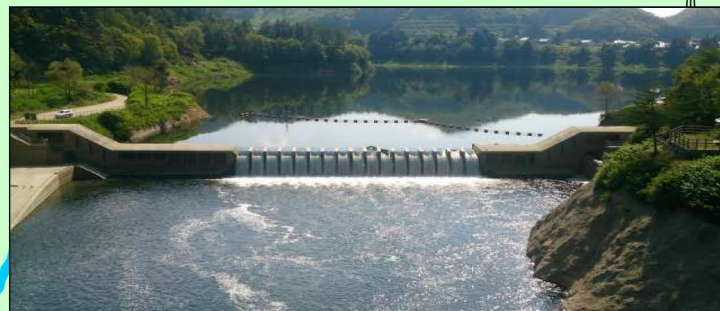


錦秋湖大滝（貯砂ダム）入口は国道107号線沿いの下記の標識、案内看板が目印



# 錦秋湖大滝（貯砂ダム） 位置図

錦秋湖大滝（貯砂ダム）全景（水のカーテン）



西和賀町

錦秋湖大滝  
（貯砂ダム）

至 盛岡

錦秋湖  
川尻総合公園

川尻公園

国道107号

国道107号

JR北上線

至：湯田IC

至 横手

小繋沢

国道107号

錦秋湖

錦秋湖  
SA

道の駅  
錦秋湖

至 北上

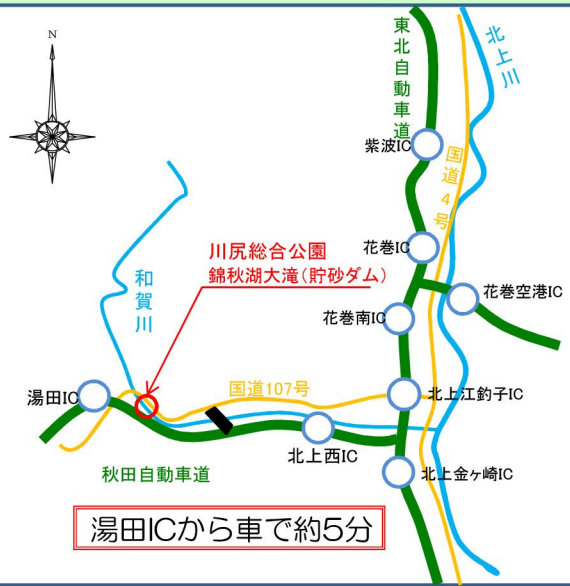
湯田ダム

至：北上西IC

峠山

錦秋湖大石公園

東北横断自動車道釜石秋田線



湯田ICから車で約5分

**〔取材対応〕**  
**集合場所： 川尻総合公園駐車場**  
**集合時間： 18時40分**



川尻総合公園